

Drucken in der SuUB

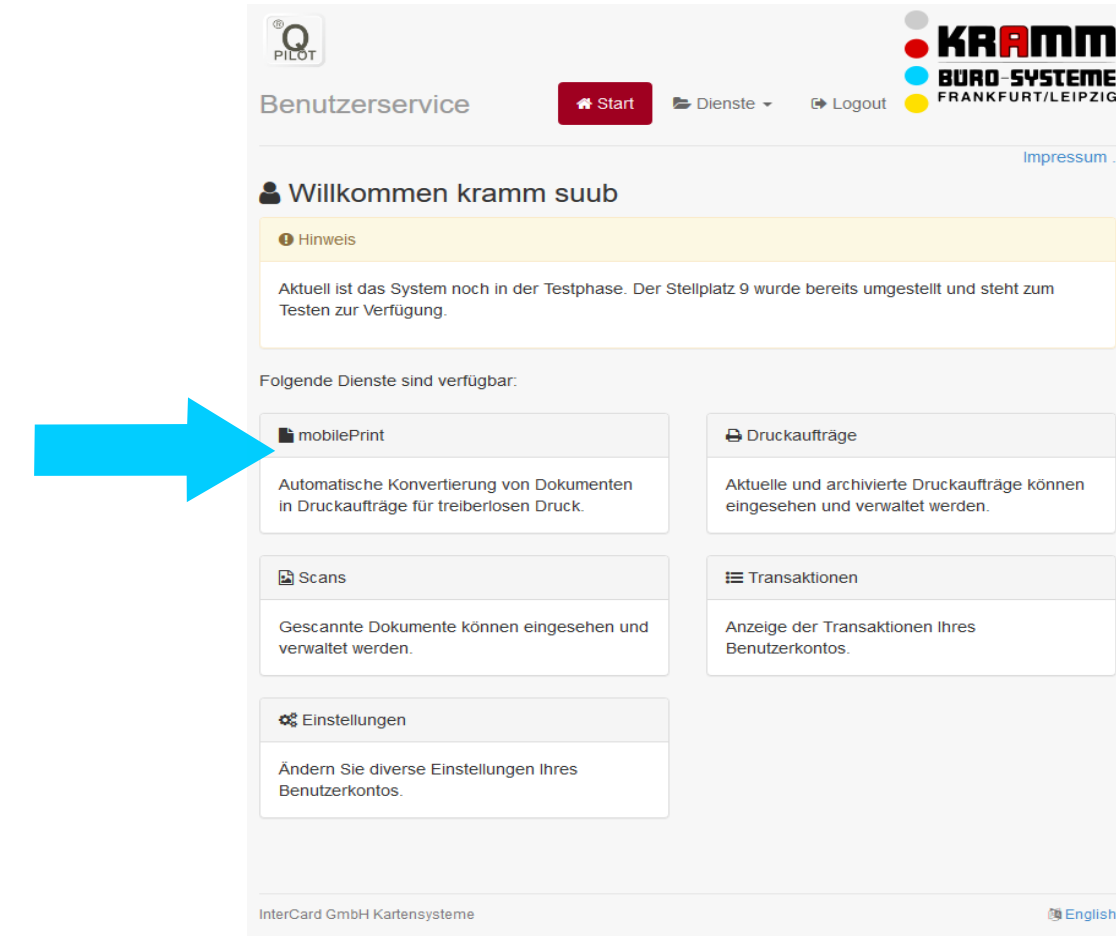
- über Q-Pilot vom eigenen Endgerät

- vom Computerarbeitsplatz in der SuUB

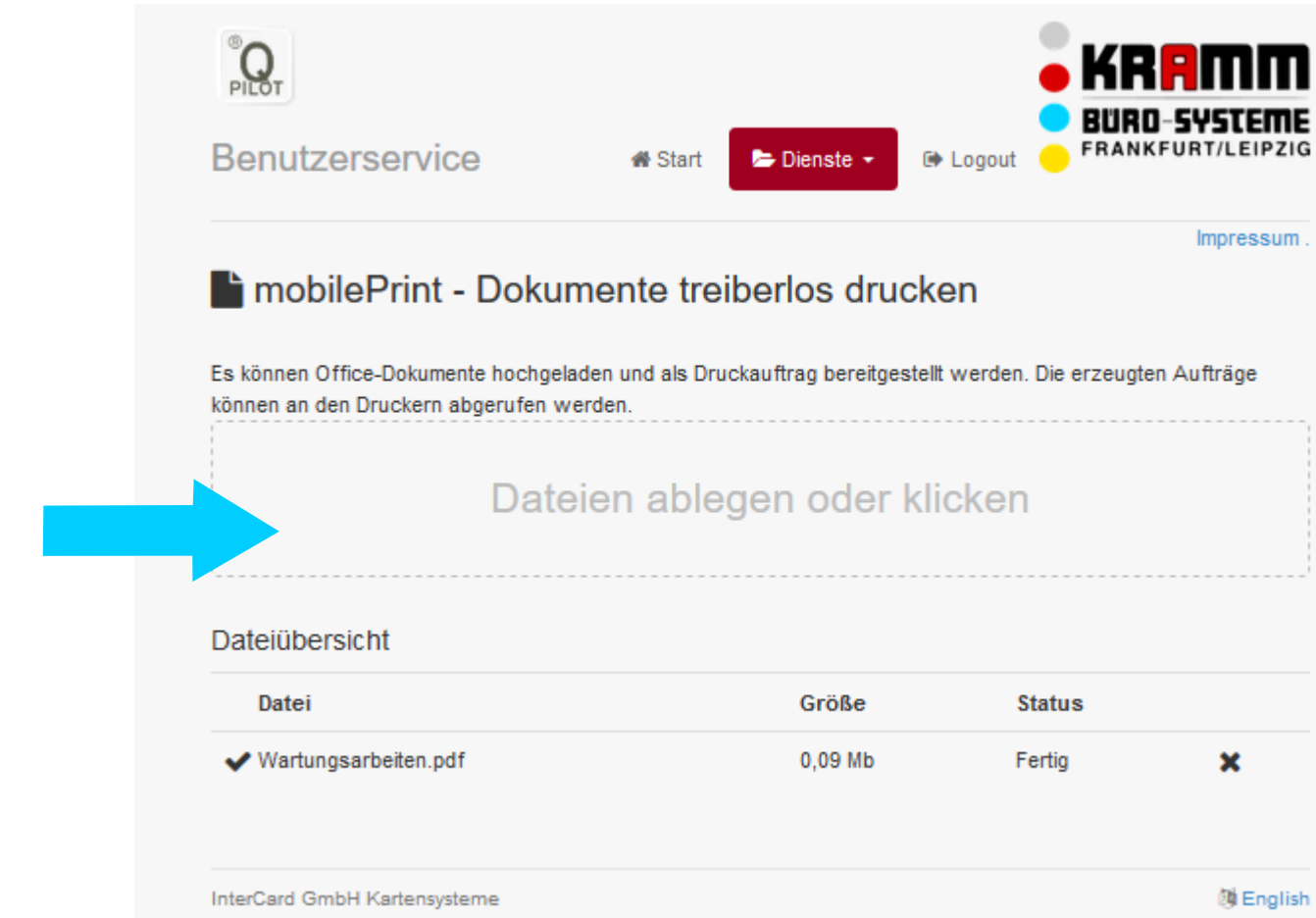
vom eigenen Endgerät



1. Einloggen auf dem Q-Pilot-Konto



2. "mobilePrint" anwählen



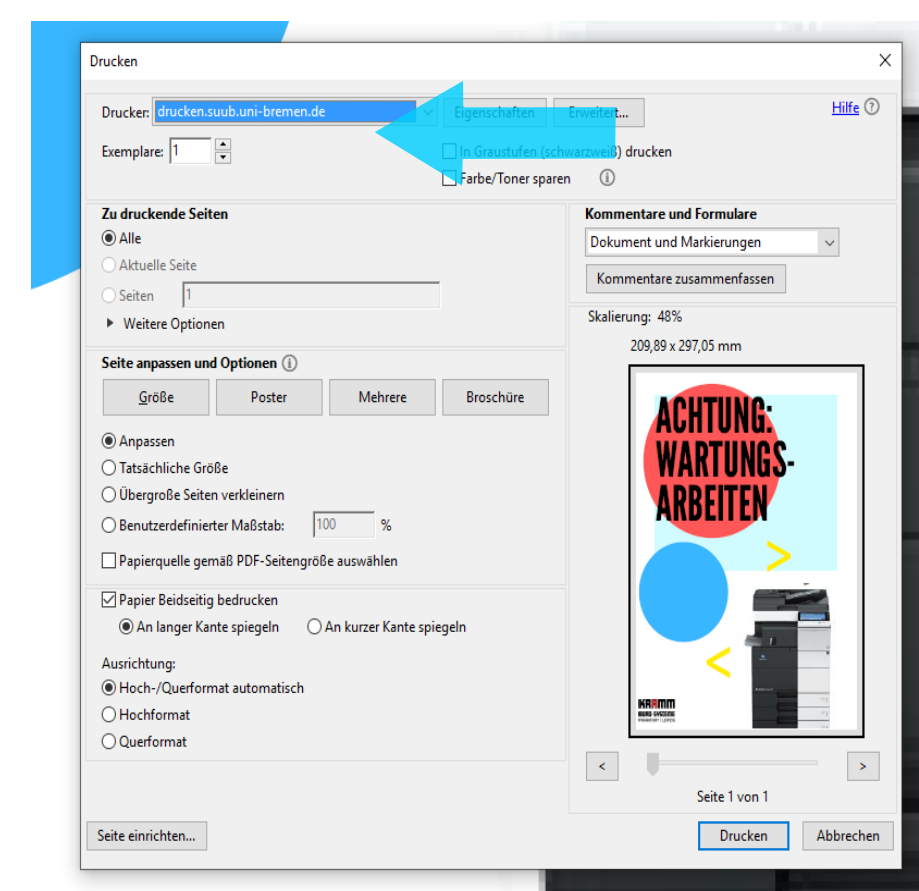
3. Datei im .pdf-Format hochladen



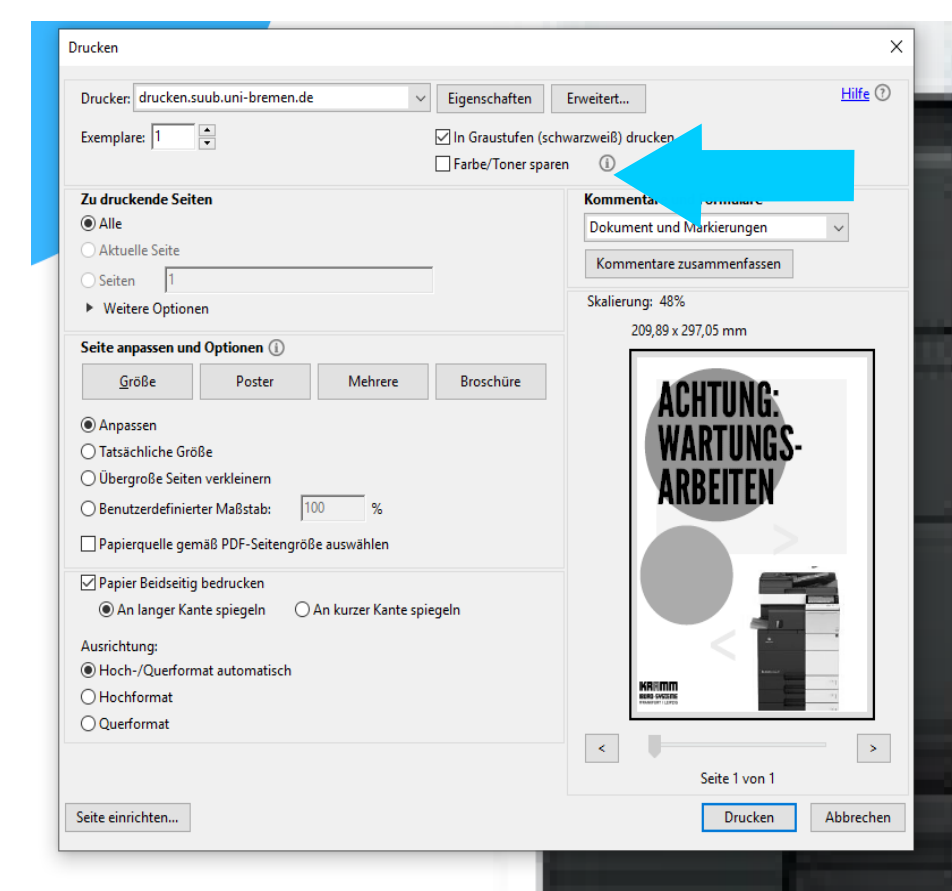
4. Karte in Kartenleser stecken und "Drucken auswählen"

- Dokumente erneut ausdrucken: "Druckaufträge verwalten" auf dem Q-Pilot-Konto wählen; Sternsymbol anklicken.
- Vom eigenen Endgerät sind nur einseitige Ausdrücke im A4-Format möglich
- Dokument wird automatisch auf Farbpixel analysiert
- Kartenleser zeigt nur "Drucken" an, wenn Druckaufträge vorhanden sind
- Layoutkonforme Ausdrücke nur im .pdf-Format möglich

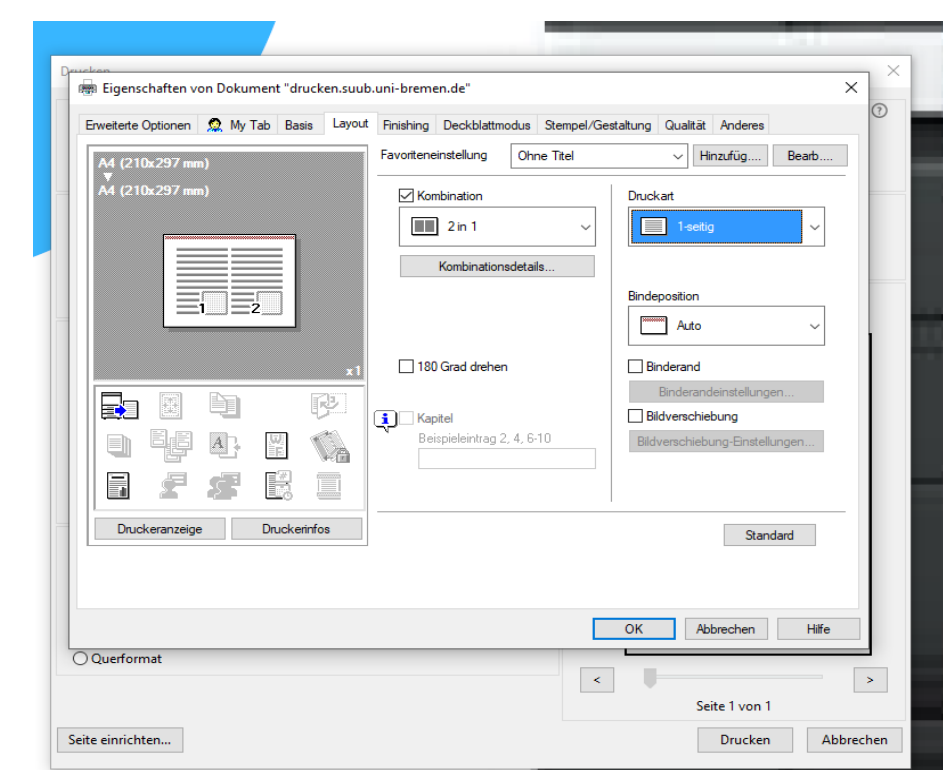
vom Computerarbeitsplatz der SuUB



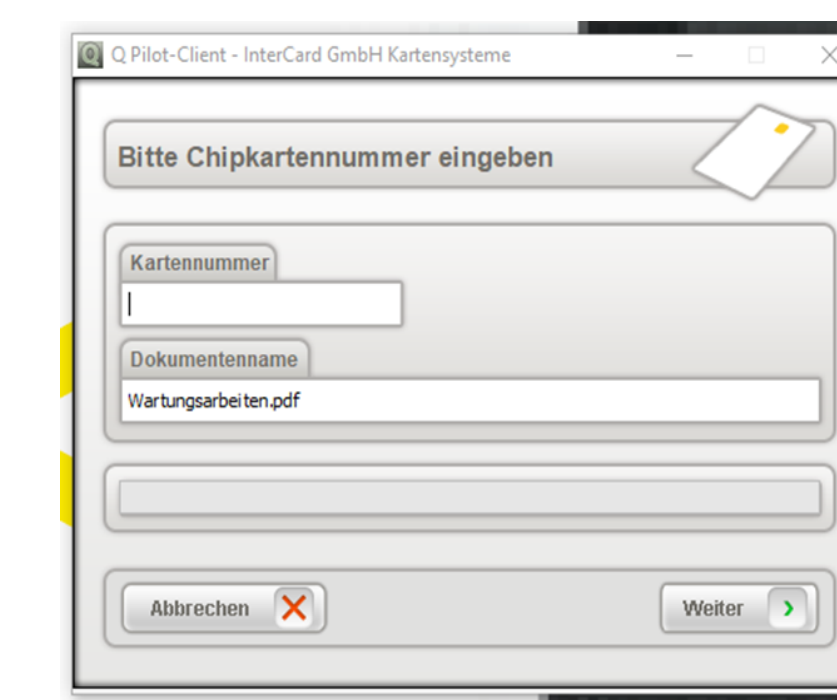
1. Datei im .pdf-Format öffnen und "Drucken" wählen
2. Q-Pilot-Druckserver auswählen



3. Für s/w Ausdrücke "Graustufen" anwählen



4. "Einstellungen" wählen um Druckoptionen festzulegen



5. Kartennummer bis zum / oder eingeben und zweimal bestätigen



6. Karte in den Kartenleser stecken und "Drucken" auswählen

- Ausdrucken vom Computerarbeitsplatz: mit und ohne Q-Pilot-Konto möglich
- Druckaufträge erneut ausdrucken: Anmeldung bei Q-Pilot erforderlich
- Erweiterte Einstellungen: nur vom Computerarbeitsplatz möglich
- Dokument wird automatisch auf Farbpixel analysiert
- "2-seitig" ist voreingestellt
- Kein Ausdruck aus dem Browser: Datei herunterladen
- Größere Dokumente separat ausdrucken

Gibt es Fragen oder benötigen Sie Unterstützung? Kontaktieren Sie uns!



KRAMM Service-Büro
Raum 2380 in der Unibibliothek Bremen
Telefon: 0421 218 59600
E-mail: suub@kramm-leipzig.de

